



# Aster Domo

## 1-8 Hausplanungen

Bekomm mehr vom Leben!

[www.instabuilt.com](http://www.instabuilt.com)



# Fortgeschrittene Technologie

Ein Haus gebaut mit Materialien höchster Qualität



## Modular & Rohbau Lösung

Unsere Modular und Rohbau wohn Lösungen bieten Nachhaltigkeit, Erschwinglichkeit und Effizienz.

Durch unsere fortschrittliche Bautechnologie, Designflexibilität, Liebe zum Detail und die Verarbeitung hochwertiger Materialien, gestalten Sie ihren ganz eigenen Traum des nachhaltigen Wohnens.



# Fassade Möglichkeiten

Erhöhen Sie die Ästhetik Ihres Hauses mit unseren vielfältigen Fassadenoptionen, die es Ihnen ermöglichen, Ihr Haus mit Stil und Persönlichkeit zu gestalten



HPL Panel  
& Holz



Putz  
& Holz



Holz  
Fassade

# InstaBuilt Konstruktion Technologie



## **Rohbau Technologie**

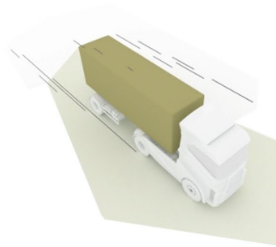
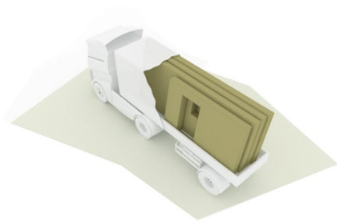
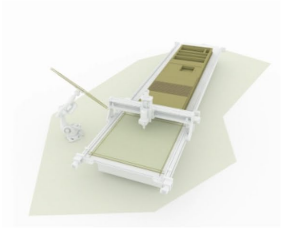
60% Fertigstellung in unserer Fabrik



## **Modular Technologie**

98% Fertigstellung in unserer Fabrik

# Rohbau Technologie - Wie das funktioniert?



Herstellen

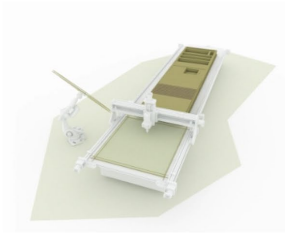
Laden

Transport

Montage



# Modular Technologie - Wie das funktioniert?



Herstellen

Montage in der Fabrik

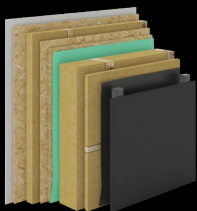
Transport

Montage vor Ort



# Konstruktion System

Durch unsere Vielfalt an Materialien und Konstruktionsmöglichkeiten, sind wir in der Lage verschiedensten Projekte umzusetzen.



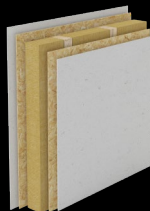
## Außenwand 1

- 1.HPL Fassade
- 2.Vertikalholzlatte
- 3.Diffusionsfolie
- 4.Horizontaltholzlatte
- 5.Wärmedämmung
- 6.Holzleisten
- 7.Wärmedämmung
- 8.Dampfsperre
- 9.OSB/3
- 10.OSB/3
- 11.Holzlatte
- 12.Wärmedämmung
- 13.OSB/3
- 14.Gipsfaserplatte



## Außenwand 2

- 1.Holz Fassade
- 2.Vertikalholzlatte
- 3.Diffusionsfolie
- 4.Horizontaltholzlatte
- 5.Wärmedämmung
- 6.Holzleisten
- 7.Wärmedämmung
- 8.Dampfsperre
- 9.OSB/3
- 10.OSB/3
- 11.Holzlatte
- 12.Wärmedämmung
- 13.OSB/3
- 14.Gipsfaserplatte



## Innenwand

- 1.Gipsfaserplatte
- 2.OSB/3
- 3.Holzleisten
- 4.Wärmedämmung
- 5.OSB/3
- 6.Gipsfaserplatte F

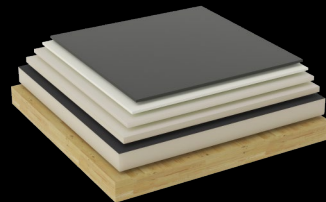
## Boden

- 1.Parkett
- 2.Folie unterm Parkett
- 3.Betonfaserplatte - Betonyp
- 4.Wärmedämmung
- 5.Wärmedämmung
- 6.Brettsperholz
- 7.Holzrahmen
- 8.Wärmedämmung
- 9.Betonfaserplatte - Betonyp



## Dach

- 1.Hydroinsulation
- 2.Geotextil
- 3.Wärmedämmung für die Neigung
- 4.Wärmedämmung für die Neigung
- 5.Wärmedämmung
- 6.Brettsperholz (Sichtbar)





## Verbessern Sie die **Lebensqualität** mit Aster Domo

Unser Bestreben ist es für eine nachhaltige Zukunft zu sorgen und eine widerstandsfähige Infrastruktur zu schaffen, von der alle Menschen in diesen Lebensgemeinschaften profitieren.

Von kleinen bis zu großen Projekten unser Ziel ist es die Lebensqualität zu verbessern indem wir Räume entwerfen die eine Verbindung zwischen Menschen und Natur herstellen.

In the Future of Living, we build instantly volumetric solutions all around the world



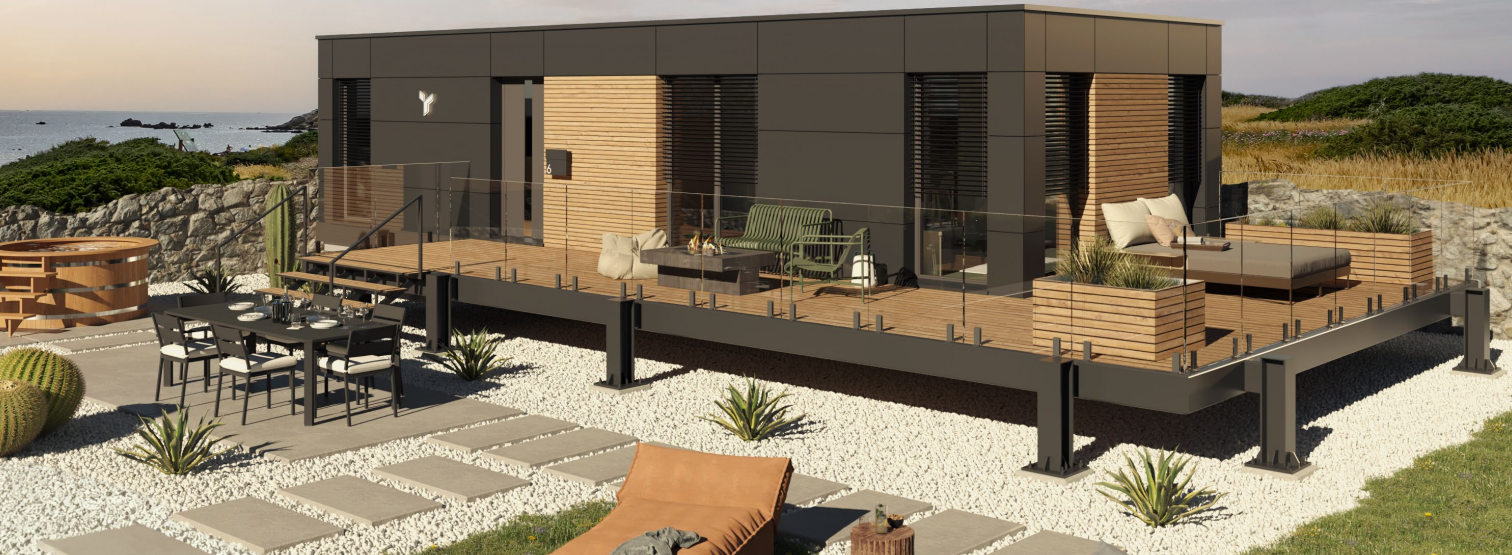


# Wehl und Entwerfe

Masterplanung ist der strategische Entwurf für die Schaffung lebendiger, funktionierender Gemeinschaften, die den Test der Zeit besteht. Es geht darum, sich die Zukunft vorzustellen und sie mit Präzision und Zielstrebigkeit zu gestalten.



# Aster Domo Fly 1 Schlafzimmer

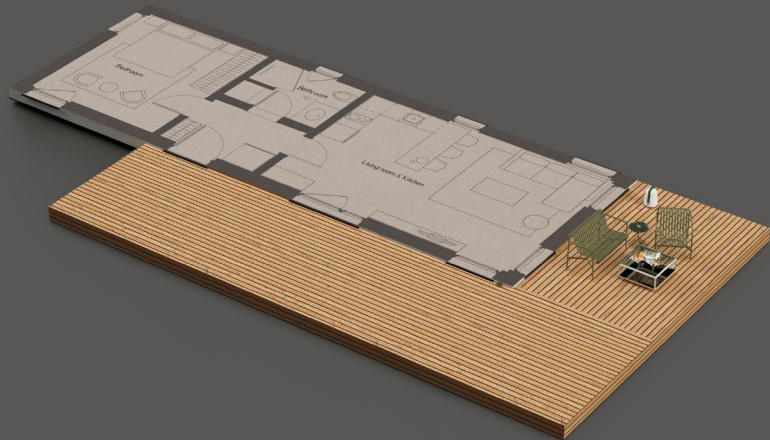


# Aster Domo Flexy 1 Schlafzimmer



# Aster Domo Grundriss

## 1 Schlafzimmer



Gebäude Brutto Fläche: **62.7 m<sup>2</sup>**

Gebäude Netto Fläche: **50.6 m<sup>2</sup>**

Terasse Fläche : **50.5 m<sup>2</sup>**

# Aster Domo Fly 2 Schlafzimmer

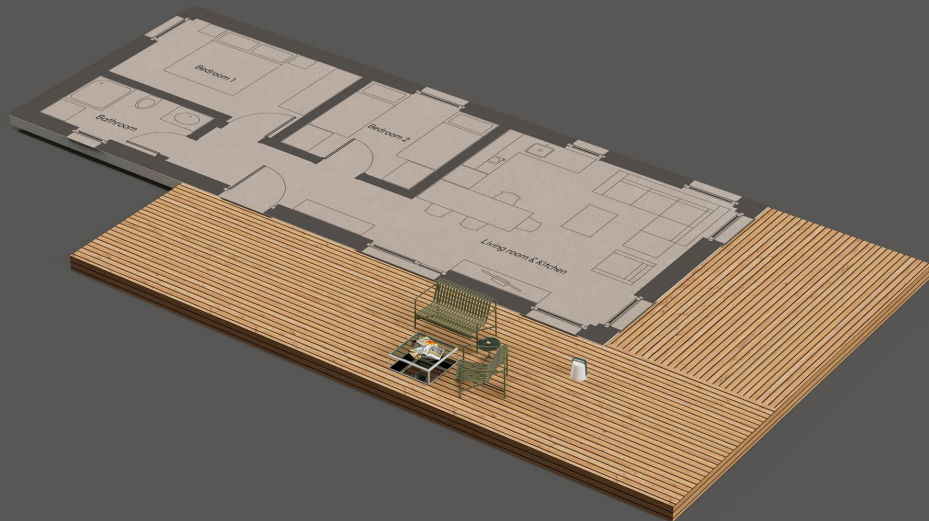


# Aster Domo Flexy 2 Schlafzimmer



# Aster Domo Grundriss

## 2 Schlafzimmer



Gebäude Brutto Fläche: **69.9 m<sup>2</sup>**

Gebäude Netto Fläche: **53.8 m<sup>2</sup>**

Terrasse Fläche : **50.5 m<sup>2</sup>**

# Aster Domo Fly 3 Schlafzimmer



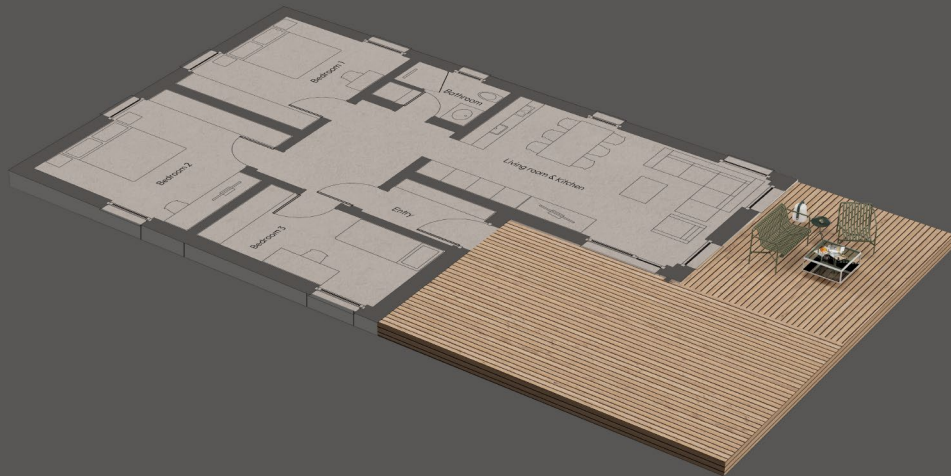


# Aster Domo Flexy 3 Schlafzimmer



# Aster Domo Grundriss

3 Schlafzimmer



Gebäude Brutto Fläche: 104.5 m<sup>2</sup>

Gebäude Netto Fläche: 89.5 m<sup>2</sup>

# Aster Domo Fly 4 Schlafzimmer

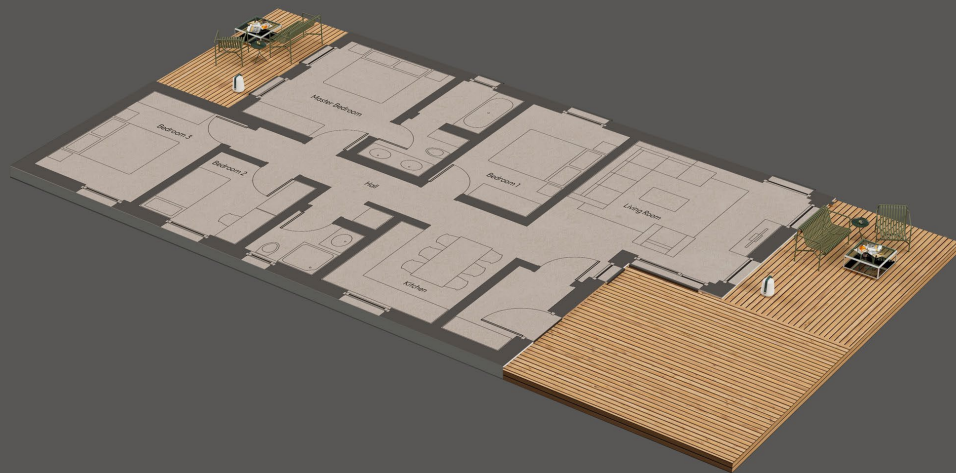


# Aster Domo Flexy 4 Schlafzimmer



# Aster Domo Grundriss

4 Schlafzimmer



Gebäude Brutto Fläche: 122.3 m<sup>2</sup>

Gebäude Netto Fläche: 105.6 m<sup>2</sup>

Terrasse Fläche : 40.4 m<sup>2</sup>

Balkon Fläche : 9.9 m<sup>2</sup>

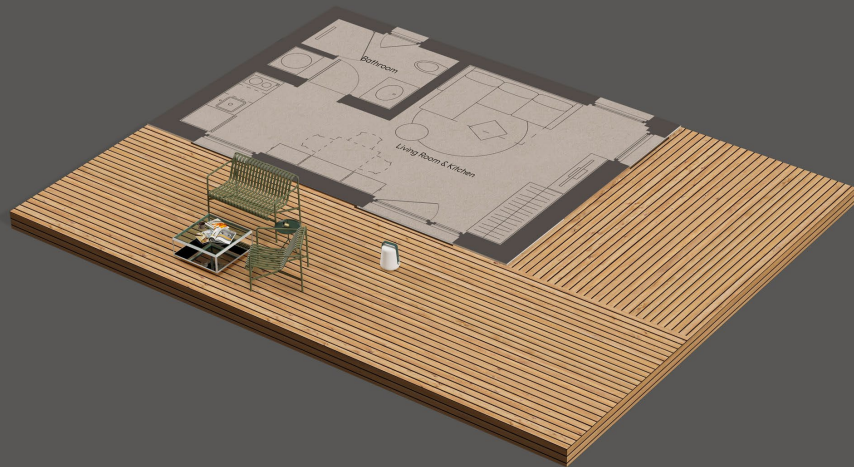
# Aster Domo Tiny Fly



# Aster Domo Tiny Flexy



# Aster Domo Grundriss



# Tiny 1 Schlafzimmer

Gebäude Brutto Fläche: **32.5 m<sup>2</sup>**

Gebäude Netto Fläche: **25.0 m<sup>2</sup>**



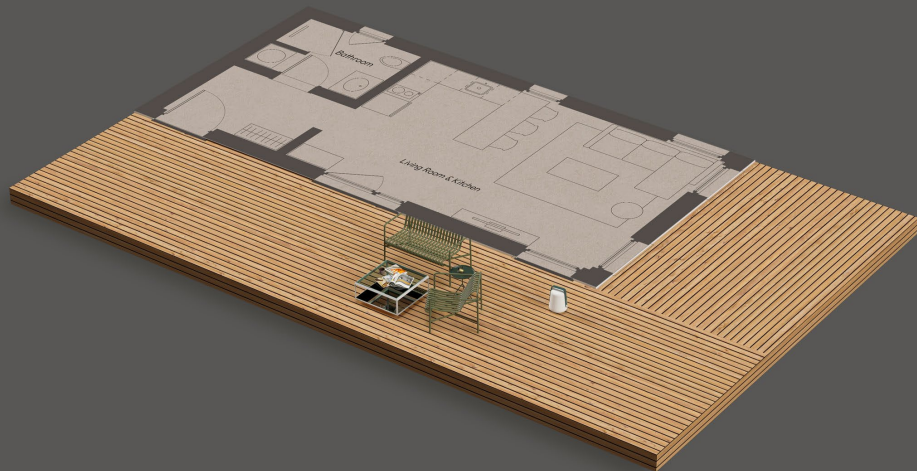
# Aster Domo Tiny Fly



# Aster Domo Tiny Flexy



# Aster Domo Grundriss



# Tiny 1 Schlafzimmer

Gebäude Brutto Fläche: **45.36 m<sup>2</sup>**

Gebäude Netto Fläche: **35.5 m<sup>2</sup>**

# Aster Domo Tiny Fly

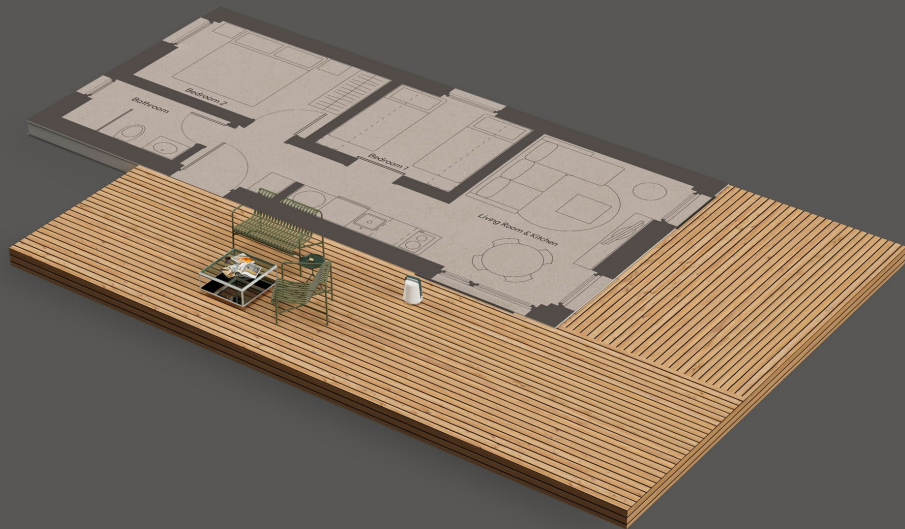


# Aster Domo Tiny Flexy



# Aster Domo Grundriss

# Tiny 2 Schlafzimmer



Gebäude Brutto Fläche: **48.0 m<sup>2</sup>**

Gebäude Netto Fläche: **38.3 m<sup>2</sup>**

# Aster Domo Fly



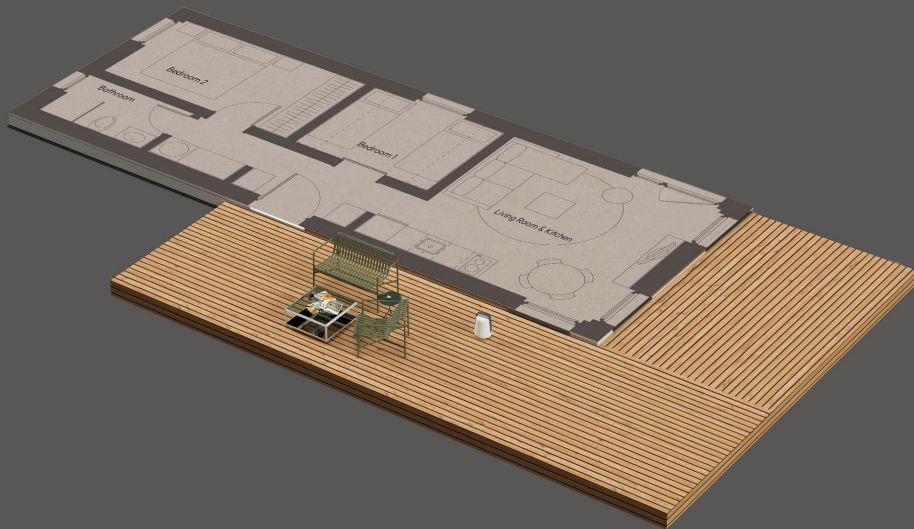
# Aster Domo Tiny Flexy





# Aster Domo Grundriss

# Tiny 2 Schlafzimmer



Gebäude Brutto Fläche: **58.0 m<sup>2</sup>**

Gebäude Brutto Fläche: **46.8 m<sup>2</sup>**

Metropol Leben



# Dänische Essenz



Heiterkeit am Seeufer





*the future of living*

[sales@instabuilt.com](mailto:sales@instabuilt.com)

+1 346 200 3290 | +49 72 312 059 970

[www.instabuilt.com](http://www.instabuilt.com)

Pristina - Mitrovica Highway KM12  
Milloseve, Obiliq, 10000 Kosova